

売地

東区 戸島1丁目

★建築条件なし★生活周辺環境充実！！

所在地	熊本市東区戸島1丁目8-88の北側(地番:戸島1丁目2407-77)				
価格	15,800,000 円	坪単価	183,913 円		
土地面積	公簿 284.00 m ²	私道負担	なし		
	約 85.91 坪				m ²
交通	都市・産交バス「戸島」バス停 徒歩約3分(約208m)				
土地権利	所有権	都市計画	市街化区域		
地目	宅地	用途地域	第一種住居地域		
建ぺい率	60%	容積率	200%		
接道状況	南側:幅員約4.2m公道				
法令制限					
設備	前面道路に上下水道あり				
現況	駐車場	引渡し	現況渡し		
小学校	託麻東小学校【徒歩約15分(約1194m)】	中学校	二岡中学校【徒歩約20分(約1586m)】		
備考	セブンイレブン戸島1丁目店:徒歩約7分(約517m) くもと成仁病院:徒歩約7分(約534m)				
価格表	区画	金額	土地面積	坪数	坪単価
	1				
	2				
	3				
	4				
添付資料	<input type="checkbox"/> 地図 <input type="checkbox"/> 字図 <input type="checkbox"/> 要約書 <input type="checkbox"/> 測量図				
取引態様	仲介				
広告期限	令和 年 月 末				

国土交通大臣(2)第8915号(公社)全日本不動産協会(公社)不動産保証協会会員



株式会社 中央住建不動産

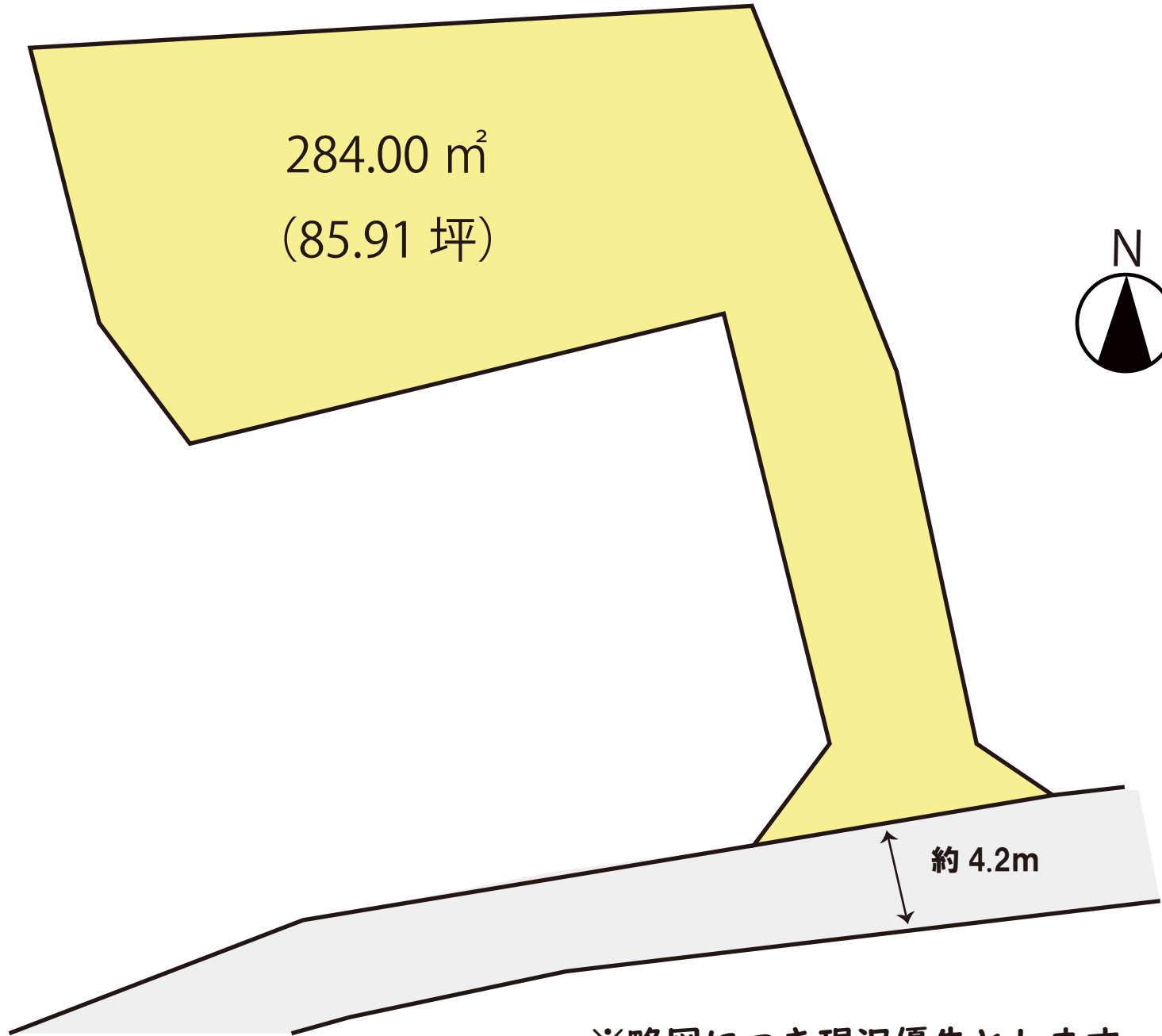
お問合せは
こちらへ

096-375-0555



<http://www.chujuken.jp>

戸島 1 丁目

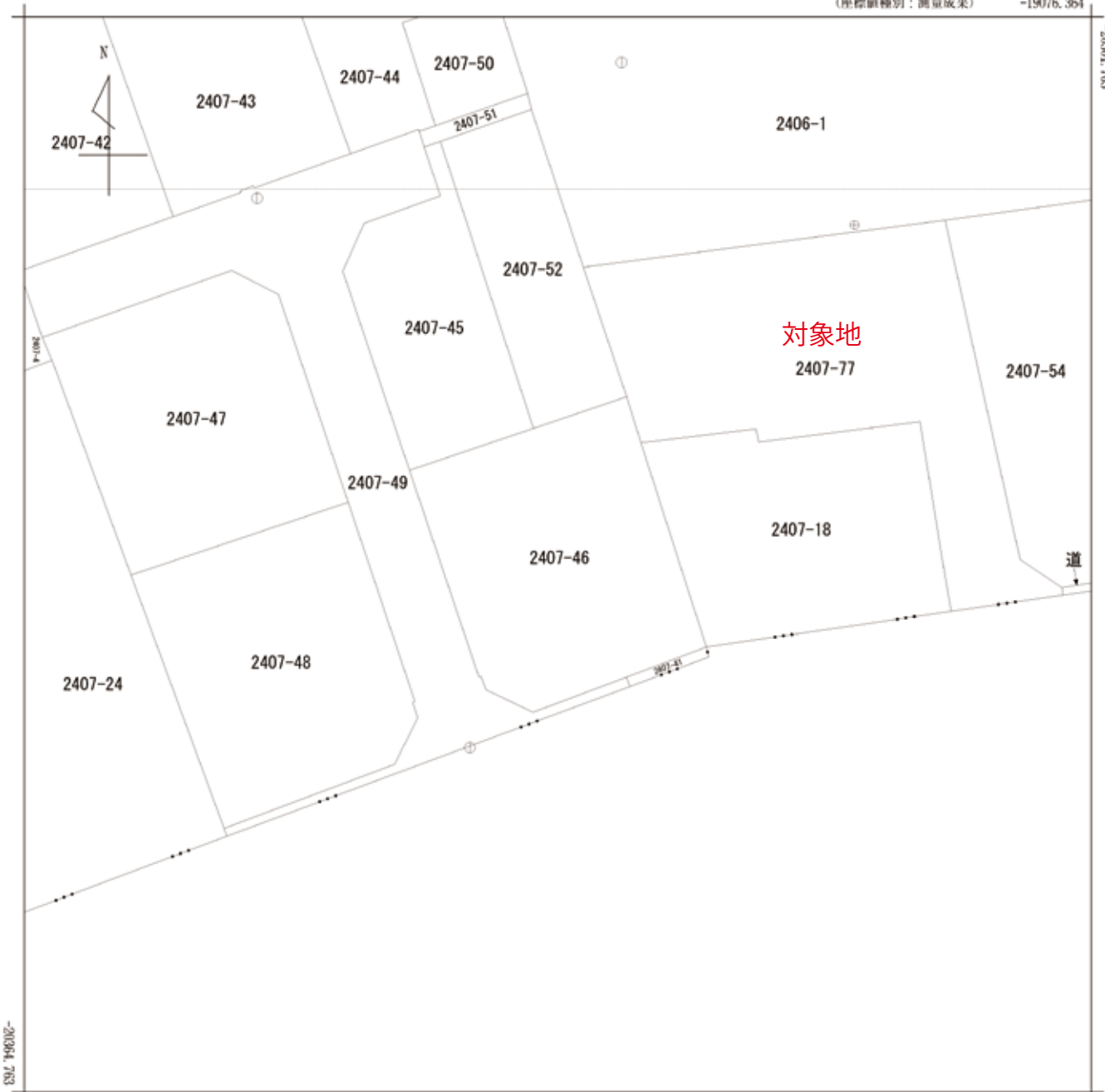


※略図につき現況優先とします。

(座標値種別：測量成果)

-19076.364

-20301.763



-19138.864 (座標値種別：測量成果)

(注) 国土交通省が公表した座標補正パラメータ(hisaikihon_#28kumamoto_#.par)による修正がされています。



請求部	所在	熊本市東区戸島一丁目				地番	2407番46			
出力縮尺	1/250	精度区分	甲二	座標系番号又は記号	II	分類	地図(法第14条第1項)		種類	地籍図
作成年月日	平成21年1月			備付年月日(原図)	平成21年10月13日			補記事項		